



RIEGL VZ-600i

アジア初のデモンストレーション

計測地:

- ・中野駅北口周辺 (東京都中野区)
- ・七ツ洞公園 (茨城県水戸市)
- ・御城 (みじょう) (茨城県常陸大宮市)

リーグルジャパン株式会社

2022年12月



RIEGL VZ-i レーザースキャナー 主な特長



- TOF タイム・オブ・フライト方式 (for all RIEGL scanners)
- 高速オンライン波形処理
- オンライン マルチターゲット ポイントクラウド (True3D)
- 正確なエコー波形の評価
- GNSSレシーバー内蔵
- オートマチック オンボード レジストレーション
- タッチスクリーン
- アタッチメント式バッテリー
- インターナル データストレージ
- WLAN / LAN
- チルトセンサー / IMU
- 近距離写真測量・レーザースキャニング

RIEGL VZ-600i Terrestrial Laser Scanner

RIEGL VZ-600i



High Productivity

- ワンタッチ オペレーション
- 進捗確認用の RIEGL VZ-i Project Map アプリ
- レーザーとRGBの同時取得
- リアルタイム オンボード レジストレーション
- “ワンタッチ プロセッシング ウィザード 機能” によってデータ処理を自動化



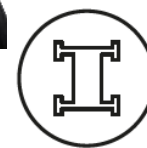
Ultimate Performance

- 最大測定レート 2.2MHz
- スキャンスピード 420ライン/秒
- 30秒スキャン (6mm解像度@10m)
- 最大測定レート 2.2MHz
- 高速データ転送 500MB/b秒



Extreme Versatility

- 様々なアプリケーションに対応
- 屋内・屋外の3Dマッピング
- 長距離 / 短距離 どちらにも最適
- 軽量 (約 6kg)
- デュアル プロセッサー アーキテクチャーによりユーザー開発用のPython appsにも対応



Additional Mobility

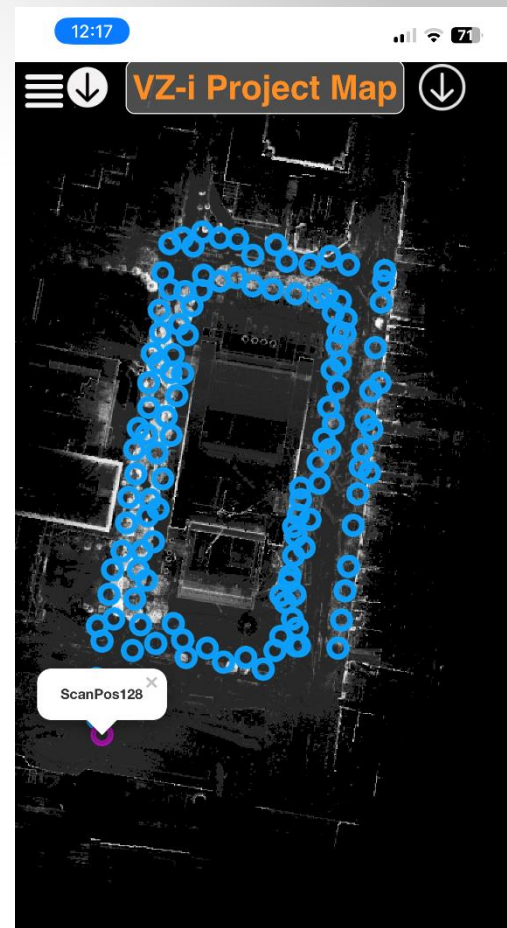
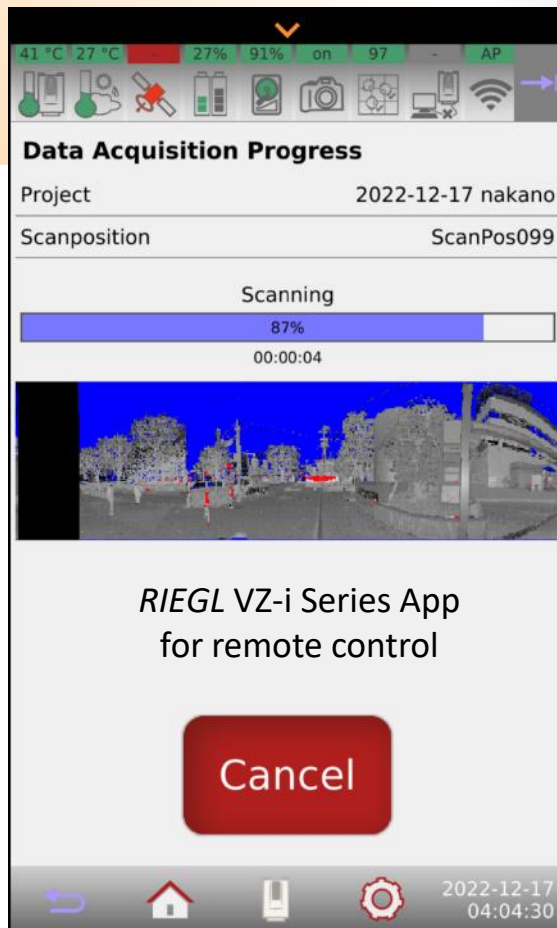
- ロボット運用 (ROS ドライバー利用可能)
- モバイルマッピング用オプション
- RIEGL VMR Robotic Rail Scanning Systemとして利用可能
- フレキシブルなマウンティングプラットフォーム

中野駅北口周辺(東京)

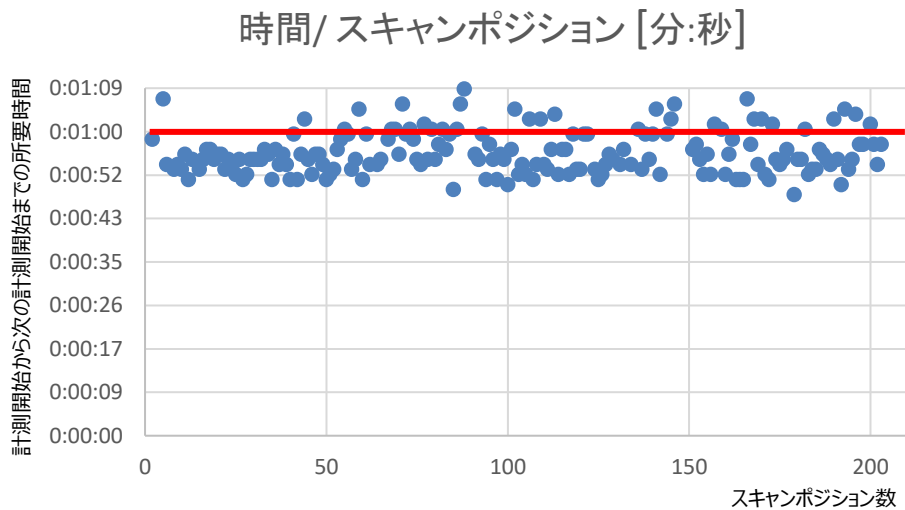


中野駅北口周辺(東京)

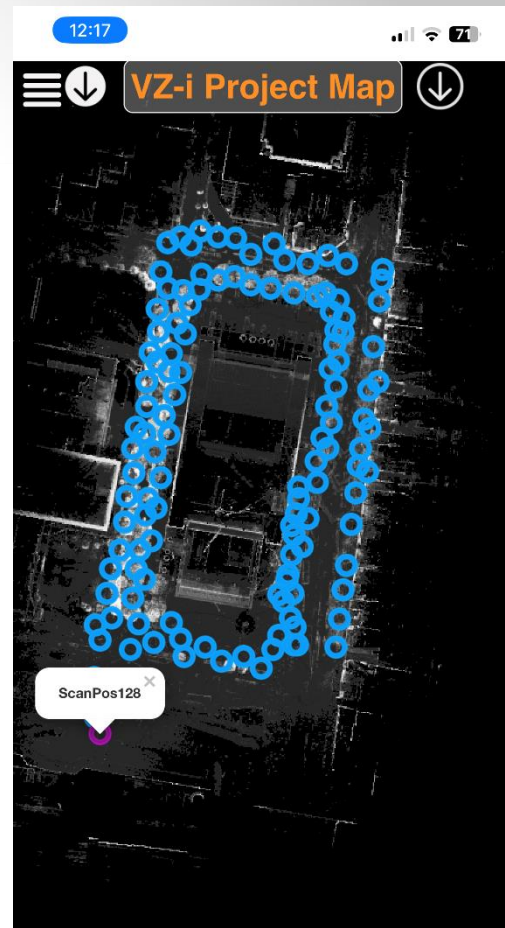
ロケーション	中野 / 東京
Date	2022/12/17
Time	10:30 - 13:52
Scan position	205



オートマチック オンボード レジストレーション



1時間で60スキャンポジション以上！





反射率表示



スキャンパターン

„Panorama_6mm“

スキャン時間

30秒 (写真撮影込み)

測定点数 (1スキャンあたり)

約 3,000万点

解像度

6mm @ 10m

機種名

RIEGL VZ-600i



トゥルーカラー表示



スキャンパターン	„Panorama_6mm“
スキャン時間	30秒 (写真撮影込み)
測定点数 (1スキャンあたり)	約 3,000万点
解像度	6mm @ 10m
機種名	RIEGL VZ-600i

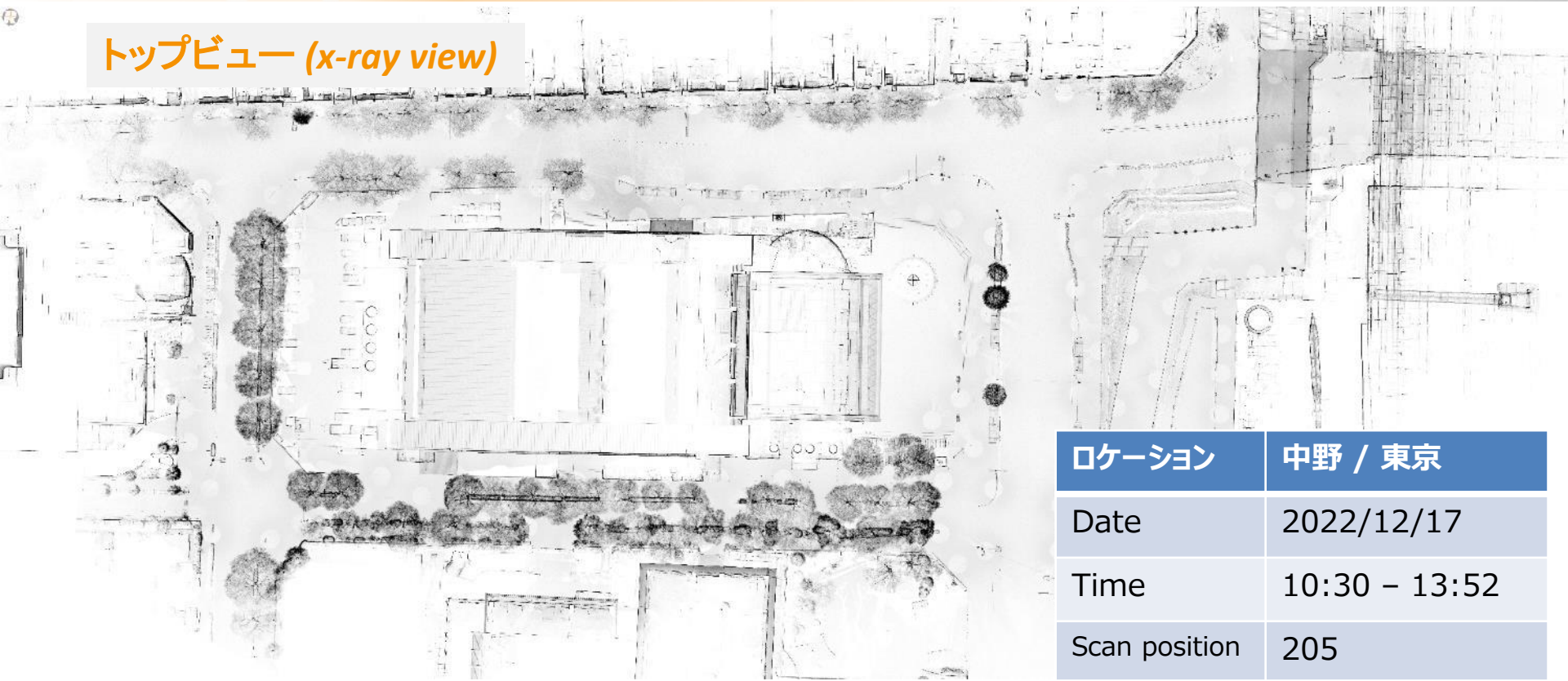


2つのポジション合成表示



スキャンパターン	„Panorama_6mm“
スキャン時間	30秒 (写真撮影込み)
測定点数 (1スキャンあたり)	約 3,000万点
解像度	6mm @ 10m
機種名	RIEGL VZ-600i

トップビュー (x-ray view)



ロケーション	中野 / 東京
Date	2022/12/17
Time	10:30 - 13:52
Scan position	205



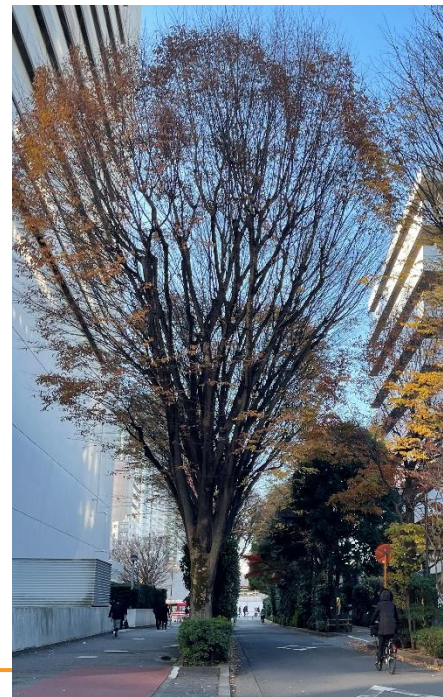
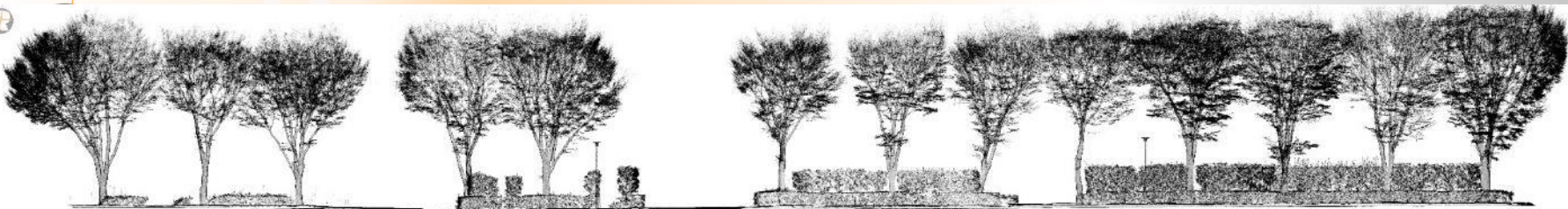
アニメーション (RGB)

アニメーション (反射率表示)

アニメーション (ノイズ処理前)

フロントビュー



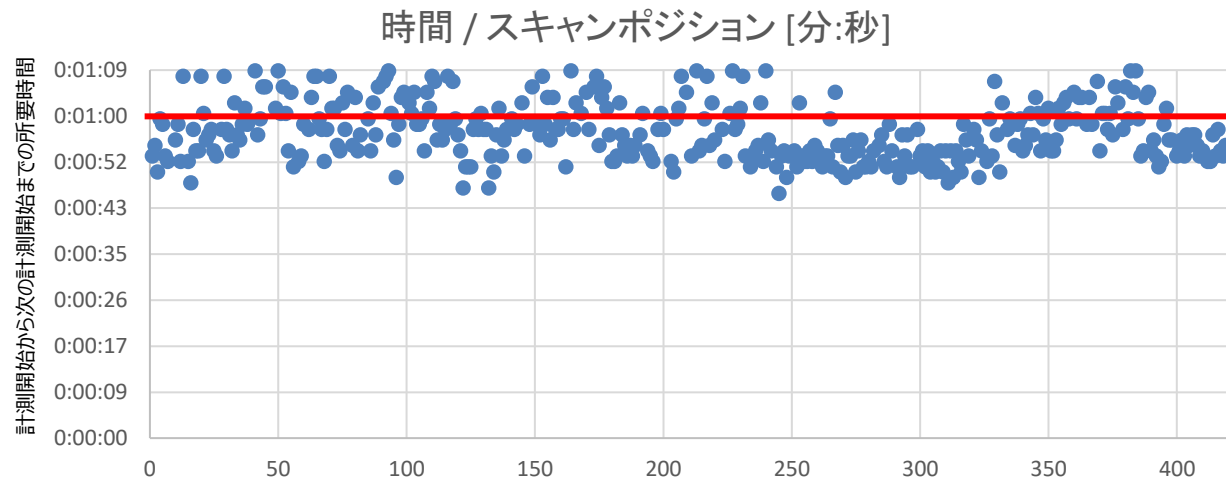
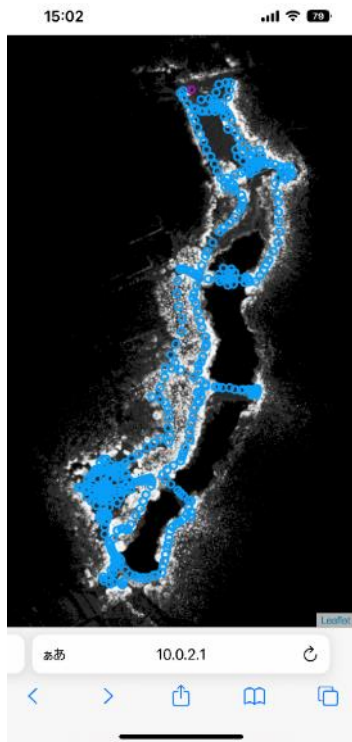


七ツ洞公園 (茨城県水戸市)

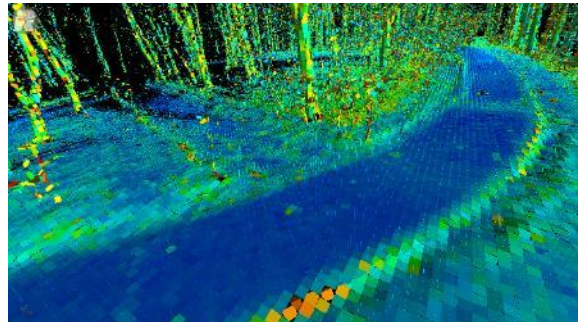
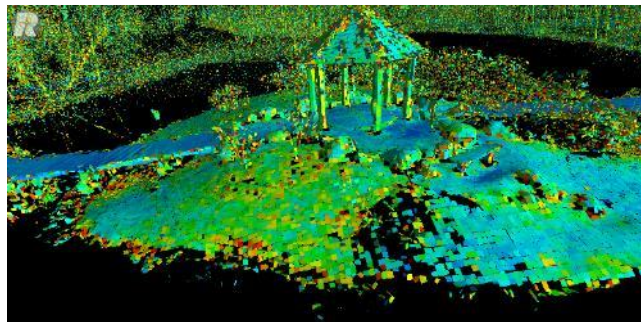
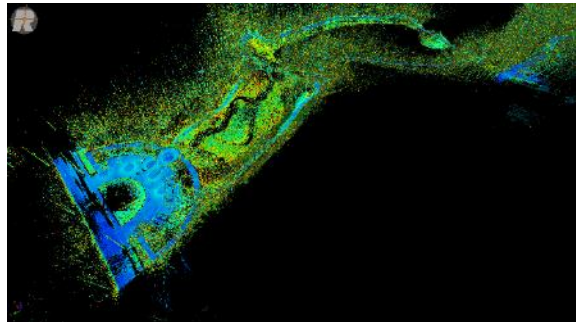
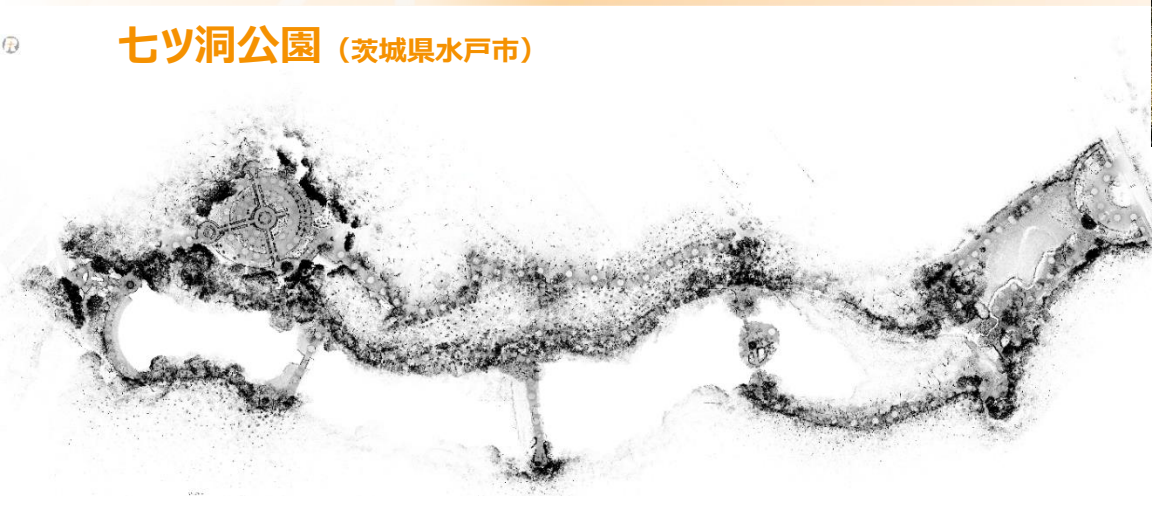


ロケーション	七ツ洞公園/茨城
Date	2022/12/18
Time	08:05 - 15:17
Scan position	423

1時間で60スキャンポジション以上！



七ツ洞公園 (茨城県水戸市)





1-2 mm
標準偏差

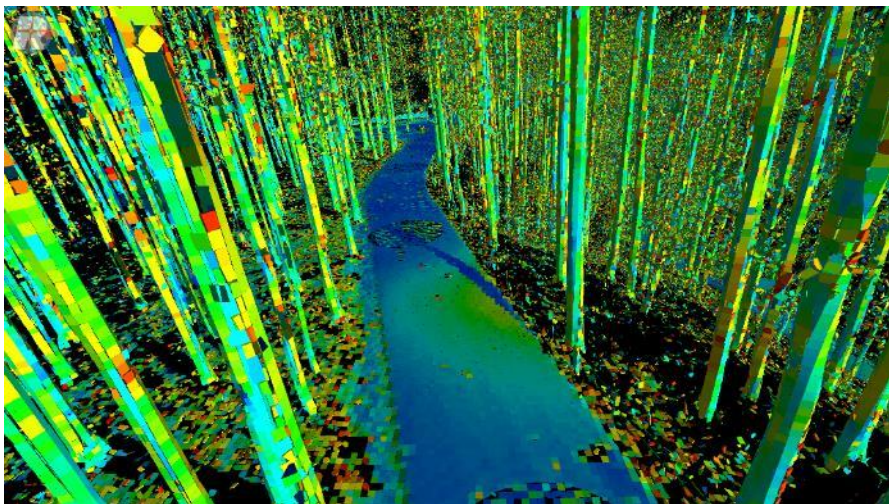
Settings

Point attribute: Standard Deviation

Gradient min/max: 0 0.01

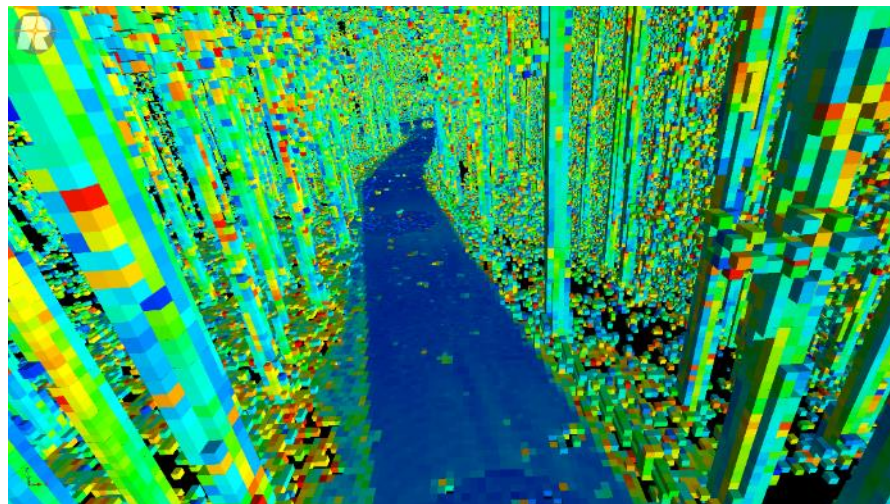
Color below/above: B Medium C

Color gradient: [Color bar]



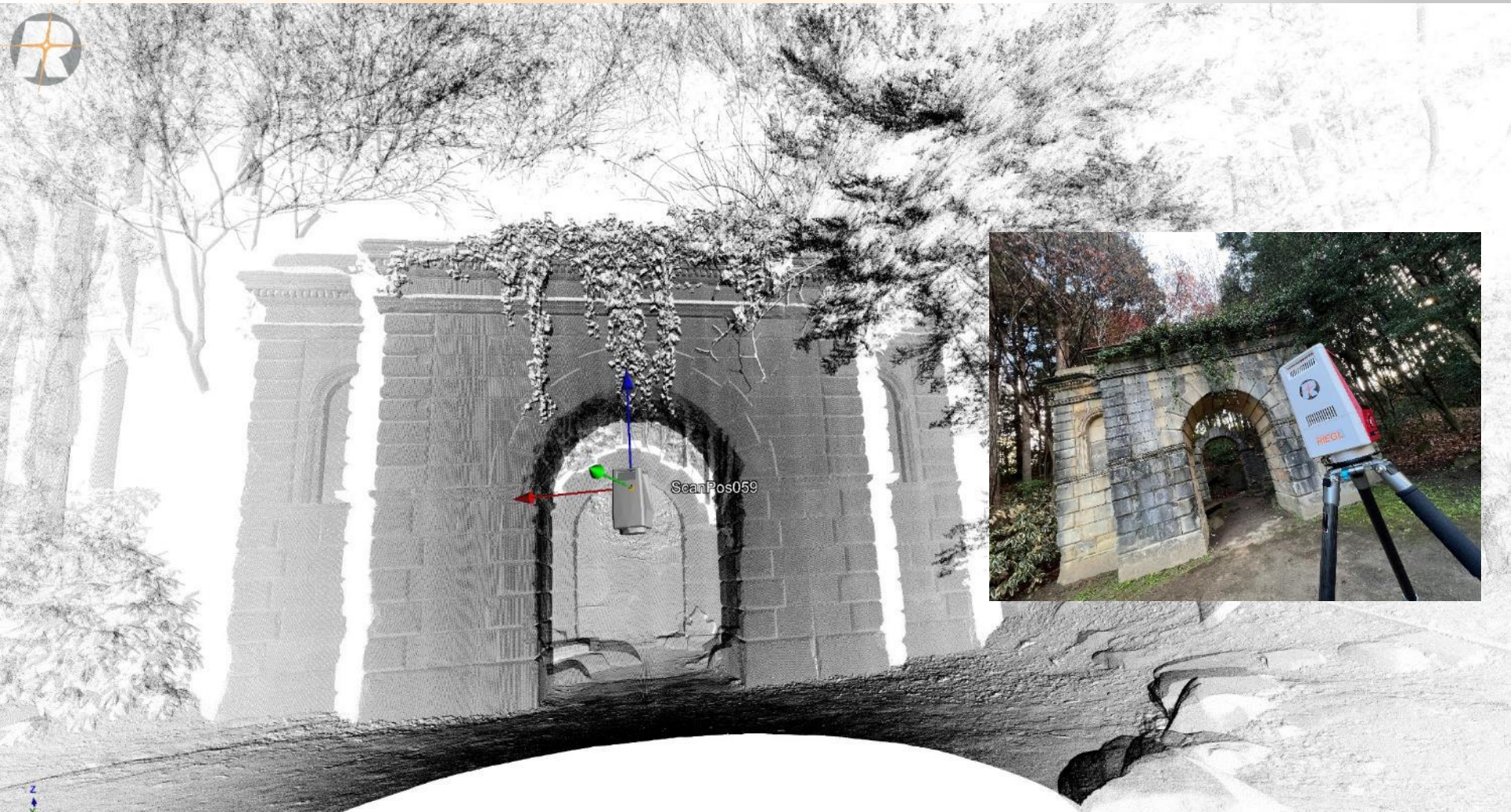
Before

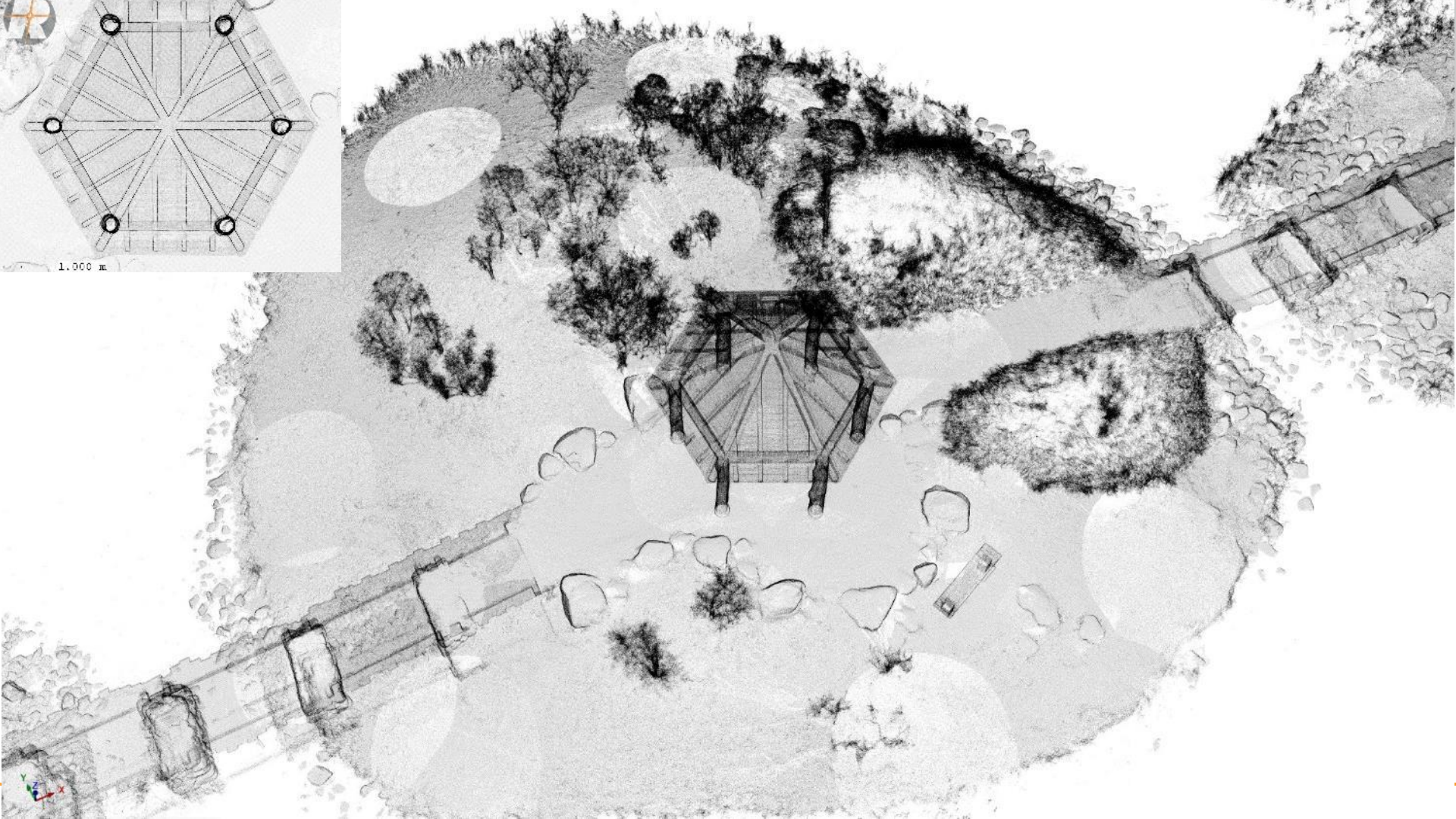
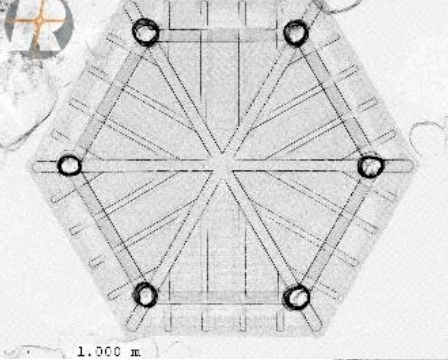
マルチステーション アジャストメント



After

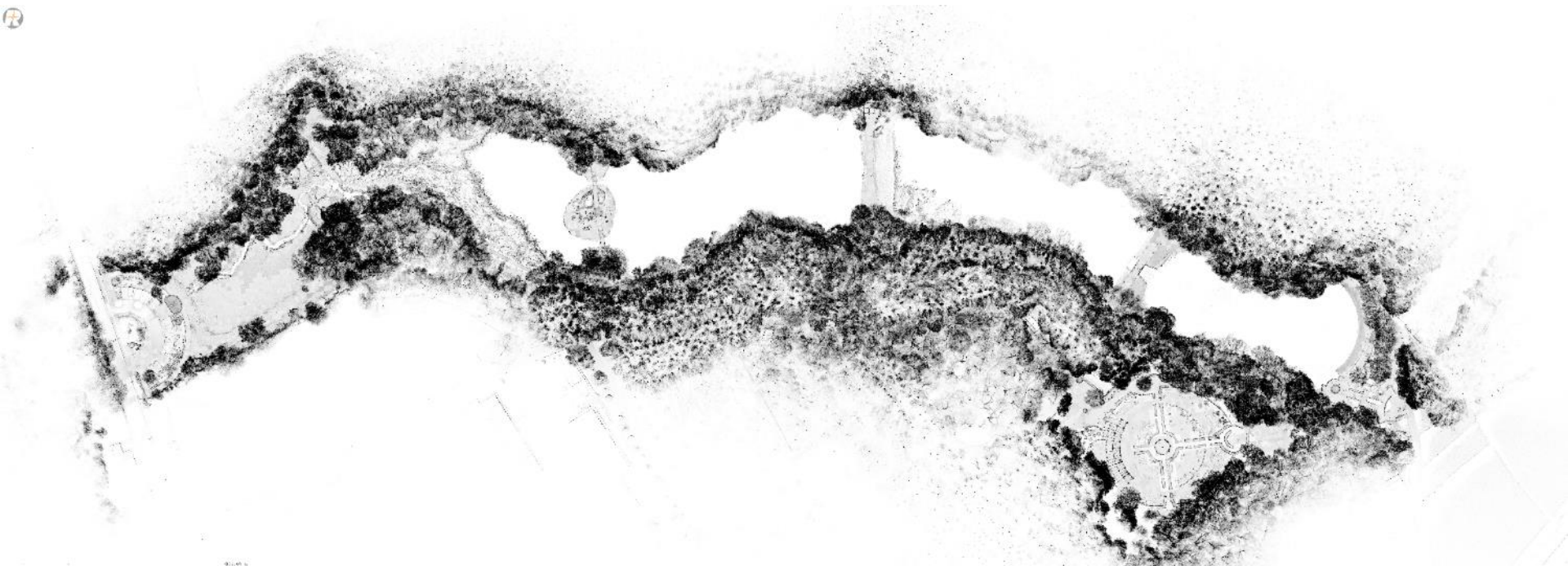
マルチステーション アジャストメント



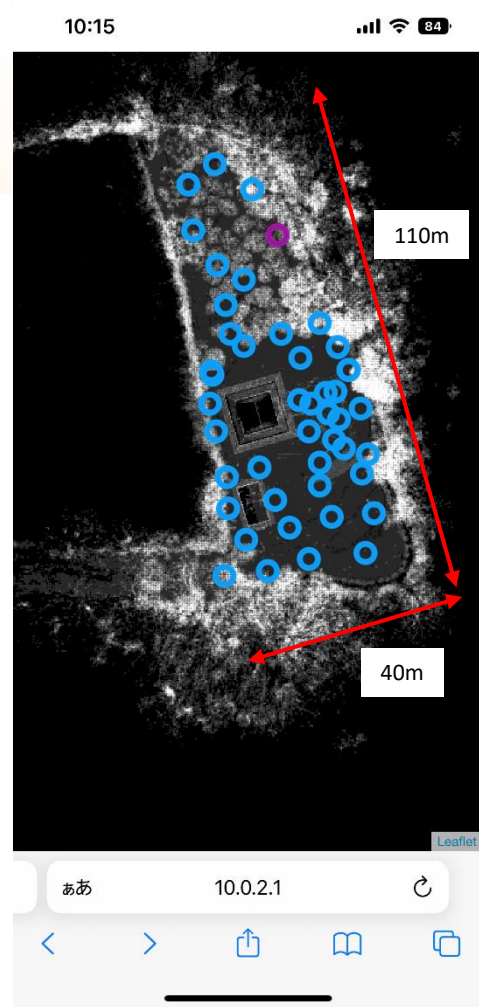




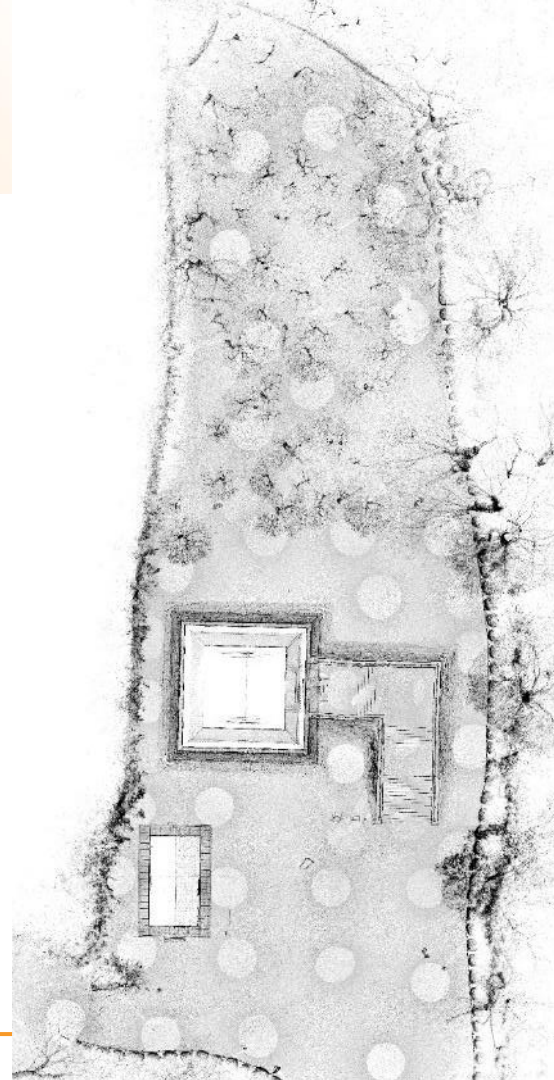
七ツ洞公園 (茨城県水戸市)



御城(みじょう)(茨城県常陸大宮市)



御城(みじょう)(茨城県常陸大宮市)



御城(みじょう)(茨城県常陸大宮市)

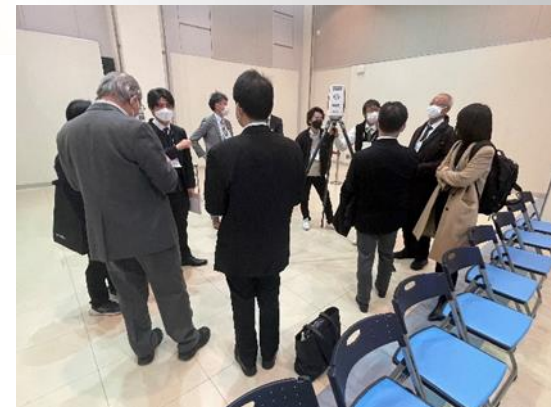
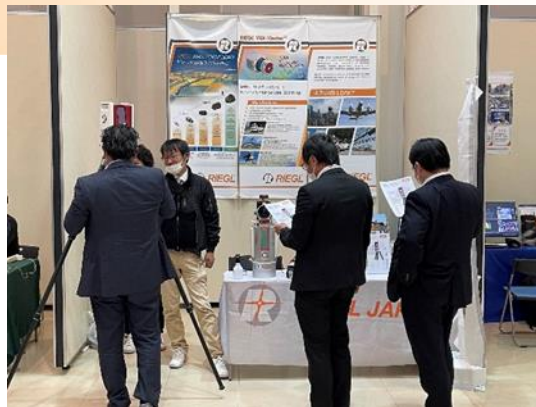




SPAR 2022J Exhibition @大田区蒲田



RIEGL VZ-600i





お問い合わせ

sales@riegl-japan.co.jp

Thank you for your attention!