

# RiPRECISION MLS

combined with the

# RIEGL VMX-450



RiPRECISION MLS は、オーバーラップしたモバイルスキャンデータを合成する為、GNSS/INS トラジェクトリーデータの調整を自動で行う機能です。さらに、スキャンデータに適応したコントロールオブジェクトを与える事も可能です。この結果は、正確さが高まり、ジオリファレンシングの精度が上昇した信頼できる点群です。



## The Next Generation of Mobile Scan Data Adjustment

### モバイルマッピングシステム(MMS)の代表的な用途

- 路面性状
- 鉄道のマッピング
- 海洋マッピング
- 交通インフラのマッピング
- シティモデリング
- シビルエンジニアリング
- 建設現場での高速マッピング
- 海岸線のマッピング
- 鉱山、バルク材の測定

**Web** [www.riegl-japan.co.jp](http://www.riegl-japan.co.jp)

**You Tube** [www.youtube.com/riegllms](http://www.youtube.com/riegllms)



## 目標 — 時間短縮とより良い精度

- 初期状況
- RiPRECISION MLS のコンセプト
- RiPRECISION MLS の原理
- RiPRECISION MLS 最終結果

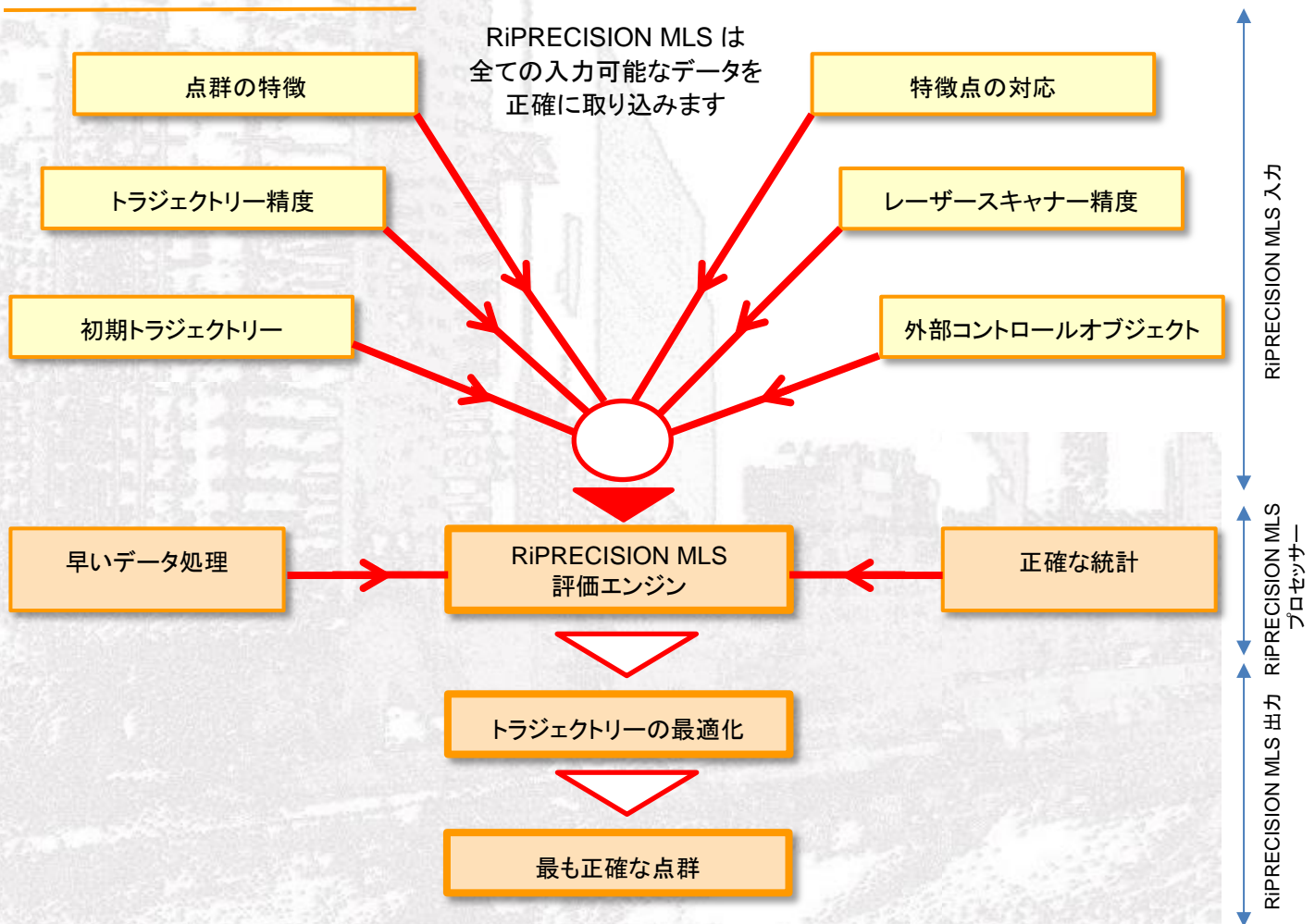
### 初期状況

RIEGL VMX-450 のようなモバイルマッピングシステムで収集された点群のクオリティは、GNSS/INS のプラットフォームに大きく依存します。精度が変わりやすい GNSS によって点群は、オーバーラップしたスキャンデータ間で正しいポジションに対する偏差はもちろん、ズレが生じます。これをマニュアルで修正していく事は、時間と労力を費やす大変な作業です。

### RiPRECISION MLS のコンセプト

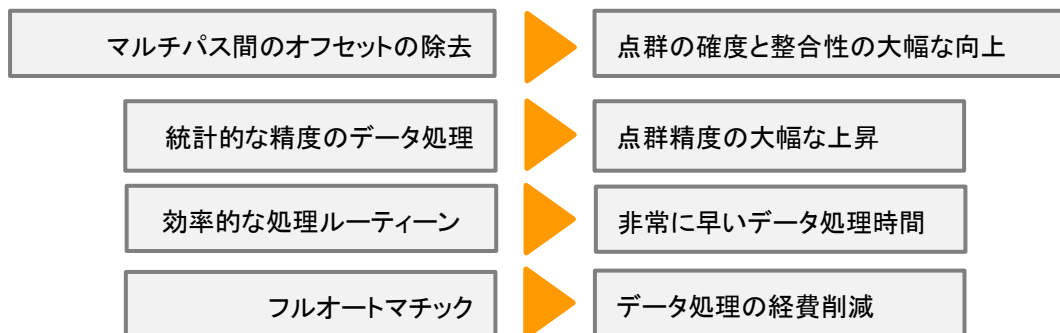
RiPRECISION MLS は、スキャンデータの解析からトラジェクトリーの調整作業全てをユーザーが相互作用することなく処理します。高い効率とパワフルな処理手順を適用している RiPRECISION MLS は、膨大なデータも驚くほどの短時間で処理が可能です。最大限の性能をより円滑にする為に、RiPRECISION MLS は、RiPROCESS に組み込み式になっています。

### RiPRECISION MLS の原理



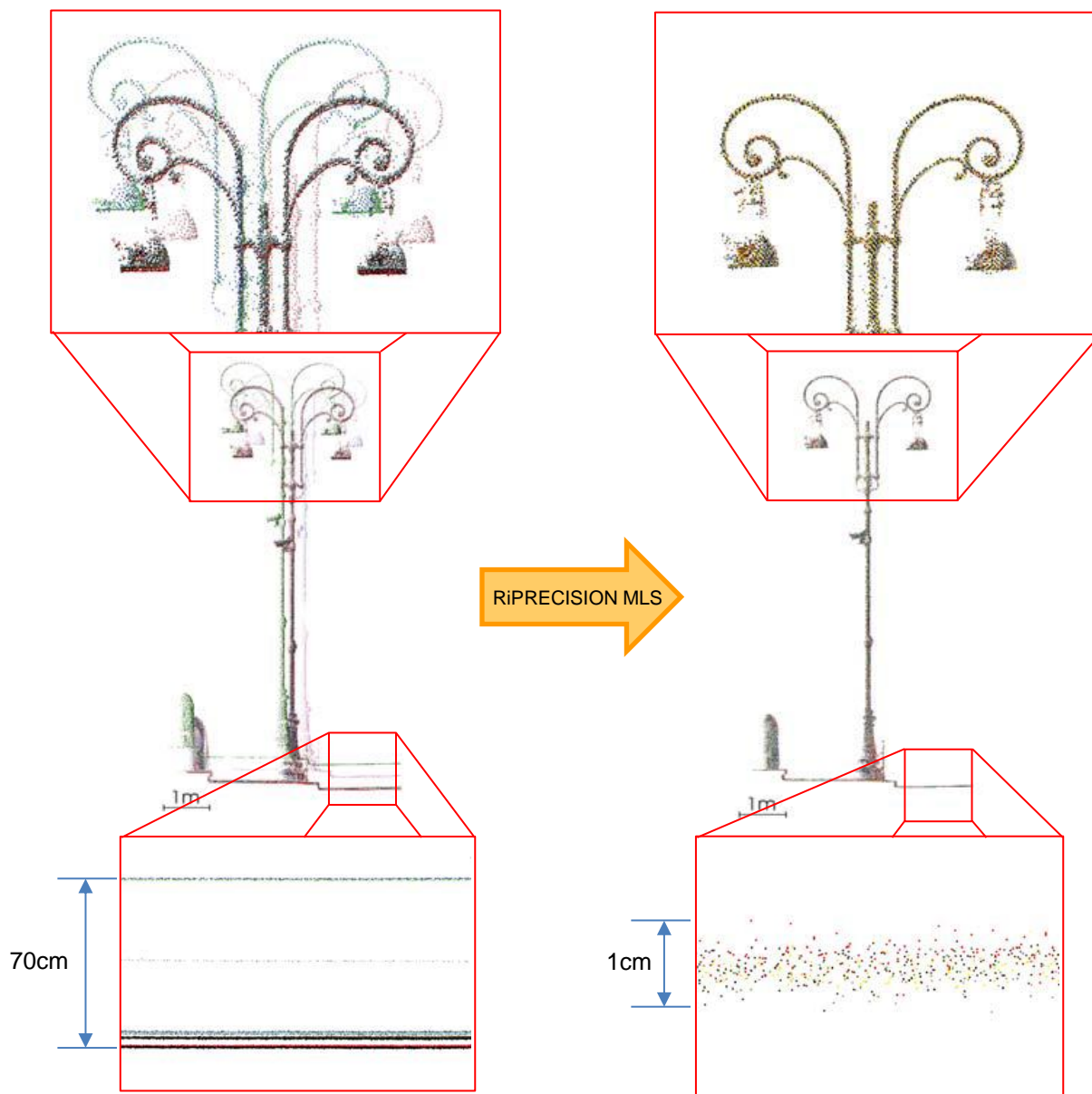
### RiPRECISION MLS の最終結果

RiPRECISION MLS は、複数方向(マルチパス)スキャンデータのクオリティの為、点群全ての生データを非常に高精度な変換により、新しい基準を決めます。  
場合によっては、任意で外部コントロールオブジェクトを使う事によって、さらに厳密な調整が可能です。



・ 初期 GNSS/INS トラジェクトリーに基づく走行のオーバーラップした点群

・ RiPRECISION MLS によって、トラジェクトリーが改善された点群



RiPRECISION MLS は、全自動での点群の確度と整合性を提供します。

概要

- RIEGL VMX-450 技術データ
- RiPRECISION MLS 主な特長
- RiPROCESS 内での RiPRECISION MLS ワークフロー

RIEGL VMX-450 技術データ



レーザークラス1  
アイセーフ作動



パルス繰返しレート  
PRR (ピーク)  
1.1MHz



オプション  
デジタルカメラ



最大測定距離  
800m



マルチターゲット処理

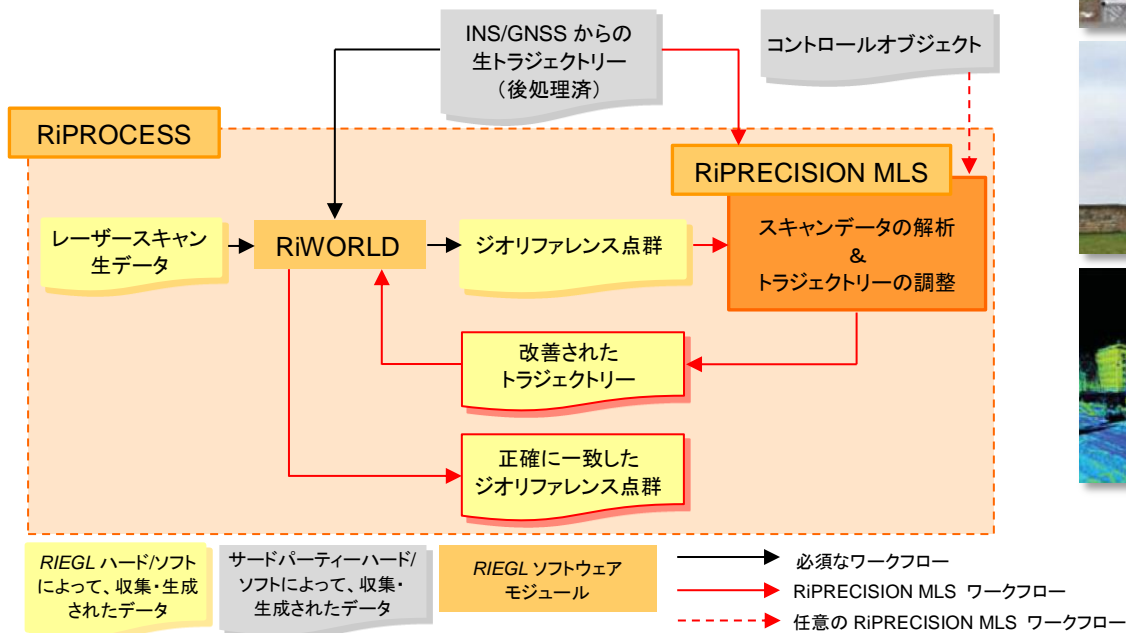


オンライン波形処理

RiPRECISION MLS の主な特長

- モバイルスキャンデータのフルオーマチック アジャストメント
- 複数のスキャンデータのオーバーラップを処理
- コントロールオブジェクトでさらに任意に調整
- 初期トラジェクトリーのクオリティと特徴点の正確な合成
- 非常に高速でロバストな処理
- トラジェクトリーの位置・姿勢のスムーズな向上

RiPROCESS 内での RiPRECISION MLS ワークフロー



詳細について



RiPROCESS  
データシート



RIEGL VMX-450  
データシート



RIEGL VQ-450  
データシート



RiWORLD  
データシート

※関連データシートもあわせて  
ご参照ください



リーゲルジャパン株式会社

東京中野区弥生町 5-11-29 フジビル 2F  
TEL:03-3382-7340  
お問合せ:sales@riegl-japan.co.jp